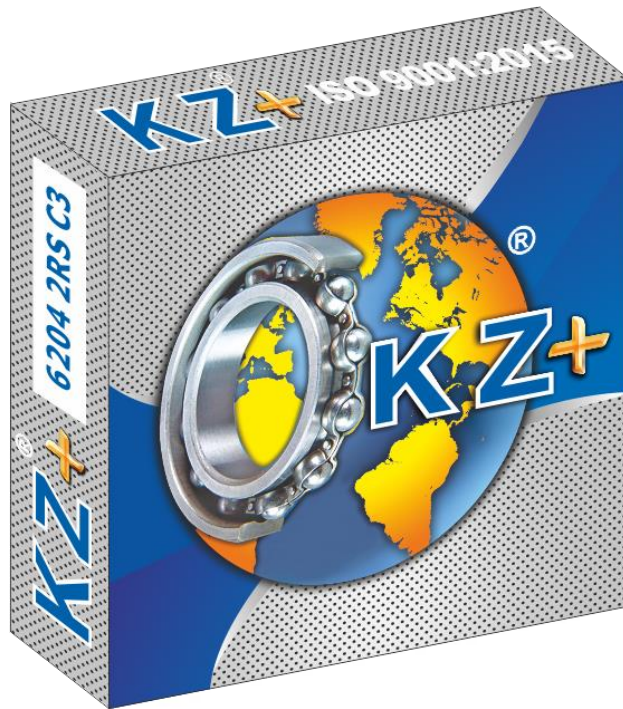


**KG BEARING INDIA LLP**  
*Excellence in motion*



WORLDWIDE EXPORTER OF  
**BEARINGS**



[www.kgbearing.com](http://www.kgbearing.com)

# نحن حول

هي شركة سريعة النمو مقرها الهند. تم إنشاؤه KG Bearing India LLP بواسطة فريق من المحترفين يتمتعون بأكثر من 40 عامًا من الخبرة في صناعة التحمل.

نحن نفخر بأنفسنا لمشاركة المعرفة بالمنتج وخبرة التطبيق والخدمة المتسقة والموثوقة التي يتوقعها عملاؤنا.

الدولية وفقًا لأنظمة ISO / DIN / ANSI ووفقًا لمعايير KZ يتم تصنيع محامل بنسبة 100٪ ثم تصديرها إلى العملاء KZ مراقبة الجودة لدينا. يتم اختبار محامل على مستوى العالم.

## القيم الجوهرية

- تتمحور العملاء
- ابتكار
- النزاهة والأخلاق
- العمل بروح الفريق الواحد
- النمو والتعلم

## مهمة الشركة

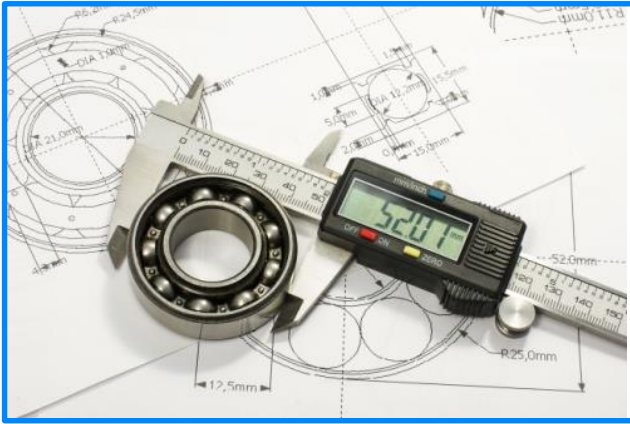
- لمساعدة العملاء من خلال
- مشاركة معرفتنا وخبرتنا في
- صناعة المحامل وتزويدهم
- بمحامل موثوقة بسعر
- اقتصادي.

## رؤية الشركة

أن نصبح رائدًا عالميًا في صناعة الحركة والقيادة.

ISO 9001: شهادة على شهادة هي شركة حاصلة على شهادة **KG BEARING INDIA LLP** 2015. لقد أنشأنا مختبرات مراقبة الجودة التي تتحكم في المعلمات التالية بمساعدة الأدوات المتقدمة:

- التسامح الأبعاد
- نفذ والتسامح الهندسي
- الخلوص الشعاعي
- الخلوص المحوري
- ضجيج المحامل
- اهتزاز المحامل
- فحص الخشونة
- فحص الاستدارة
- فحص الصلابة مع جهاز اختبار محمول



## سياسة الجودة

- الإدارة الإستراتيجية لمنظمتنا.
- تلبية متطلبات العملاء باستمرار
- التحسين المستمر لعملياتنا

## أهداف الجودة

- الحفاظ على تحسين اتجاهات رضا العملاء
- التحسين المستمر لنظام مراقبة الجودة وضمان الجودة
- التحسين المستمر في "التسليم في الوقت المحدد" للمنتجات ، وفقاً لمتطلبات العملاء



# CERTIFICATE

This is to certify that the  
QUALITY MANAGEMENT SYSTEMS  
of

## KG BEARING INDIA LLP

10th Floor, Tower 1, HD- 046, Seawoods Grand Central, Sector 40,  
Nerul Node, Navi Mumbai, Thane- 400706, Maharashtra, India

has been assessed and found to be in conformance to the requirements of

## ISO 9001:2015

This certificate is valid for the following activity:

Manufacturer and Exporter of Industrial,  
Automotive and Agriculture Bearings

Certificate No.: IQ-23111804

Date of initial Registration

18-11-2023

Date of this Certificate

18-11-2023

Certificate Expiry

18-11-2024\*

Recertification Due

18-11-2025

*S. K. Singh*

Auth Sign

\*Registration is subject to the system being continually maintained to the above standard under regular surveillance.  
To check the certification validity please visit- <https://www.iafcertsearch.org/> or [www.isplcert.com](http://www.isplcert.com)



## Indraprastha SystemCert Pvt. Ltd.

Accredited by EGAC, A Member of International Accreditation Forum

For updated information of Certification, visit- [www.isplcert.com](http://www.isplcert.com), or E Mail: [info@isplcert.com](mailto:info@isplcert.com)

201, Jaina Tower-3, A-1, Janak Puri, New Delhi-110058, India, Ph +91 9990 477 631

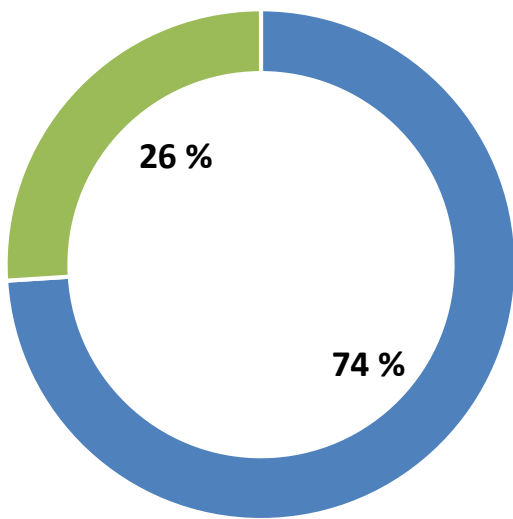


# هوية العلامة التجارية



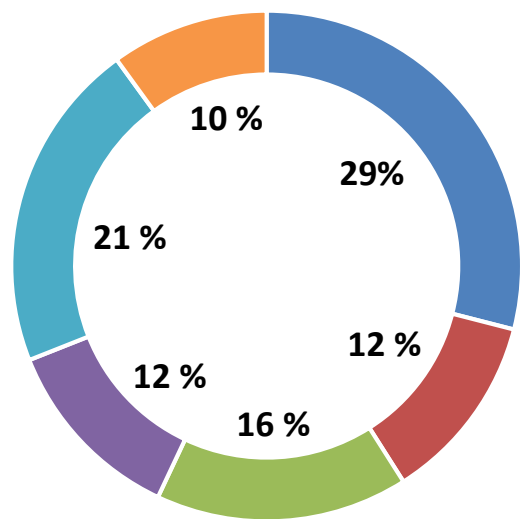


## هيكل المبيعات



■ Export Sales ■ Local Sales

## سوق التصدير



■ Europe ■ USA ■ Asia  
■ Middle East ■ South America ■ Others

محامل الأخدود العميق



- 6700,6800,6900,1601,16001
  - 6000,6200,6300,6400
  - 4200,4300
  - 62200,62300,63200,63300
- افتح: ZZ, 2RS

محامل مصغرة



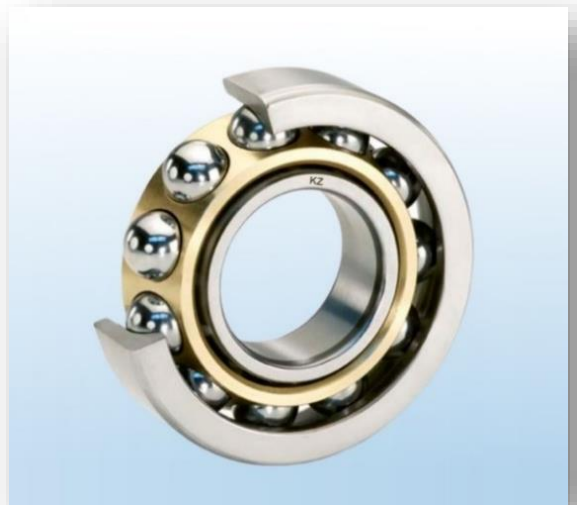
- 602,623,634,672,681,691
- افتح: ZZ, 2RS

المحامل الدفعية



- 51100,51200,51300,51400
  - 52200,52300,52400
  - 53200,53300,53400
  - 54200,54300,54400
- قفص: STEEL, BRASS

محامل الاتصال الزاوي



- 7000,7200,7300,7800,7900
  - 3200,3300,5200,5300
- قفص: STEEL, نايلون,  
BRASS

## محامل مستدقة



- 30200,30300,31300
- 32000,32200,32300, 32900
- 33000,33100,33200

أحجام بوصة أيضًا

## محامل كروية

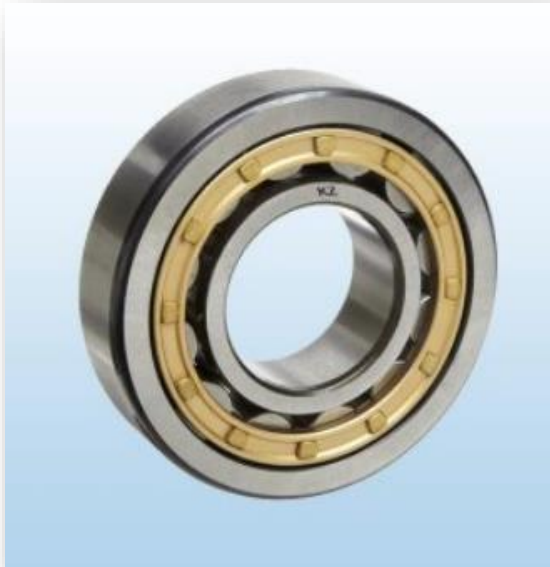


- 21300,22200,22300
- 23000,23100,23200
- 24000,24100

تجويف تفتق و عادي

قفص: CC,CA,MB,E,E1

## محامل أسطوانية



- N, NJ, NU, NUP, NF
- NN, NNU

(1000,200,300,400,2200,2300)

قفص: STEEL, BRASS

## محامل الإبرة



- NA69, NA49, HK, K, NK, NKI, NKIS, NKS, RNA, HF, AXK



قضيب ينتهي



- PHS, PHSA, PHSB, PHS EC
- POS, POSB, POS EC

سهل كروي



- GE, GEG, GEH, GEZ, GEK
- 2RS, الأختام: افتح

محامل محاذاة ذاتية



- 1200,1300, 2200,2300
  - 11200,11300
- PLAIN AND TAPER BORE

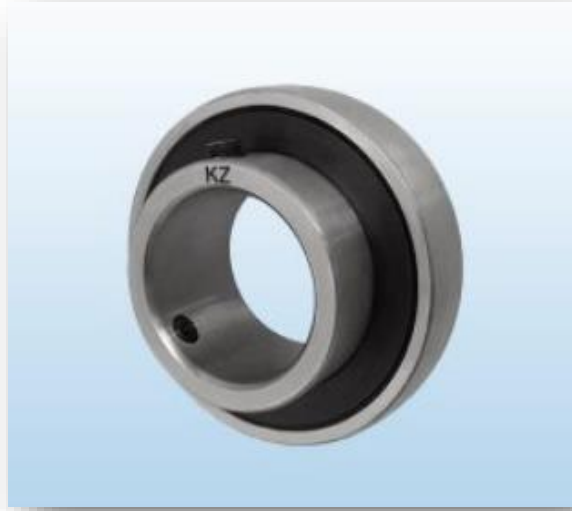
البطانات الخطية



- LM, LME, LMB, LMS, LK, LMG, LBE, LBD, LBB

إدراج تحمل

كتلة بلامر



- UC, UK, SA, SB (200,300)  
METRIC AND INCH SIZE  
CHROME AND STAINLESS STEEL

- SN, SD, SNL, SNU  
( 200, 300, 500, 3000 )

وحدات تحمل

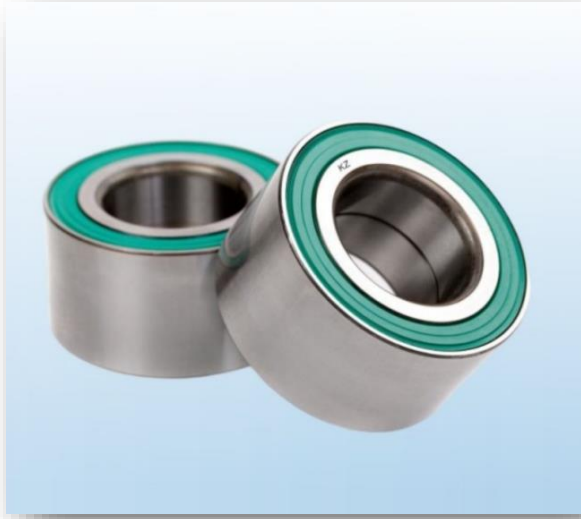
الأكمام محول



- UCP/F/FL/FC/T/PA/PH/FA/FB/HA (200,300)  
MATERIAL - CAST IRON, PRESSED STEEL,  
THERMOPLASTIC  
METRIC AND INCH SIZES

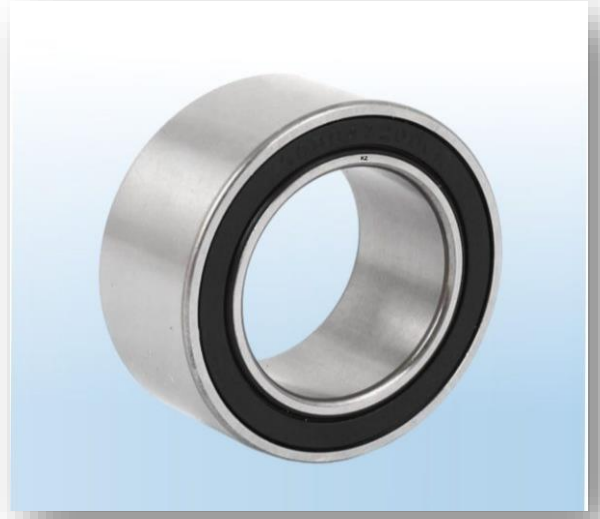
- H, HE, HA, HS  
(200,300,2300,3000,3100)

## عجلة تحمل DAC

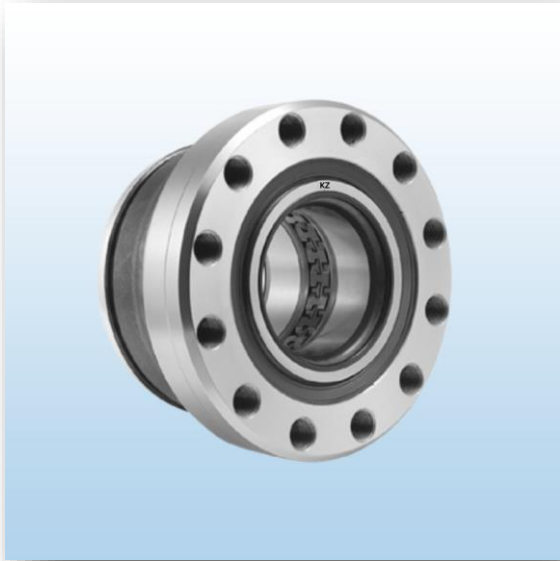


DAC (Ball type), DU (Roller type)  
SEALS: 2RS, ZZ, ABS

## تحمل مكيف هواء

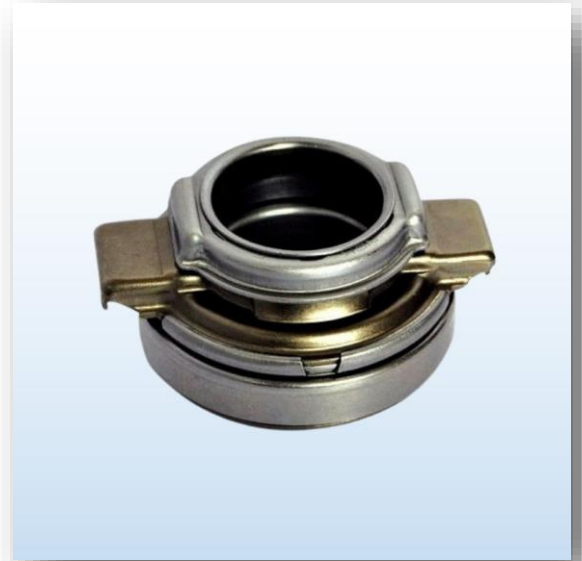


## محامل الشاحنة



MAN, SCANIA, VOLVO, DAF,  
MERCEDES

## تحرير القابض



# اتصل بنا للحصول على مزيد من المعلومات

سيسعد فريقنا بمساعدتك في جميع استفساراتك.  
يرجى التواصل معنا.



DELHI | MUMBAI | SINGAPORE



[sales@kgbearing.com](mailto:sales@kgbearing.com)  
[tanya@kgbearing.com](mailto:tanya@kgbearing.com)



+91 7303106007  
+91 9971701767



[kgballbearing](https://www.snapchat.com/add/kgballbearing)



kgbearingindia



[www.kgbearing.com](http://www.kgbearing.com)